

대진대학교 산학협력단 창업보육센터 입주업체 (주)이페스트

친환경 소재 편리한 운동기구 생산

금융권·대기업 사은품 市場에 도전장

"Efast LifeStick은 무독, 무취의 친환경소재로 제작되었으며, 탈색, 변형, 휘틀림, 표면손상이 없는 초경량, 고탄력성의 편리한 운동기구이며 생활용품으로 활용이 가능한 제품입니다."

(주)이페스트 차형철(37·사진) 대표가 설명하는 이페스트의 주요 생산제품에 대한 설명이다. 라이프스틱은 전세계에서 유일한 제품으로 운동치료의 효과, 목디스크, 허리디스크 등의 치료에 도움이 되고 있는 제품이다.

특히 체형에 상관없이 사용이 가능하며 두드리는 안마효과와 쿠션도 가능해 헬스클럽과 요가센터 등에서 사용되고 있다.

현재 주로 판매되고 있는 시장은 대기업 사은품시장이다. 특별한 물건이 없기 때문에 사은품으로 가능하나, 동일한 가격대의 우산을 능가하는 제품으로 자리잡을 것으로 기대된다.

라이프스틱은 인체유해요소가 없다는 점이 큰 장점이다. 표면과 막이 열에 의해 발포후 자연막이 형성됨으로써 사람이 손으로 는 찌를 수 가 없을 정도로 견고하다.

소비자 가격은 1만5천원이며 지방자치단체 동호회 활동은 불



론 시민체육대회, 마라톤대회, 거북이 걷기 대회 등 많은 사람들이 참가하는 행사에 사은품으로 다양 판매를 목표로 홍보활동에 나서고 있다.

우리나라 사은품시장 규모는 26조원에 이르고 있다. 이 시장을 겨냥해 라이프스틱이 도전장을 내고 있다. 현재 사은품으로 납품을 추진하고 있는 것은 금융권의 국민은행, 농협, 새마을금고 등이다. 또 아시아나, 대한항공, 현대자동차 등의 사은품 관측에도 적극 나서고 있다. 사은품 완제품으로 출시하기 위해 라이프스틱을

다양하게 포장하는 방법도 연구중이다. 사은품을 발주하는 업체의 홍보이미지에 맞도록 다양한 케이스도 개발 중에 있다.

차 대표는 "그동안 꾸준히 시장개척을 위해 노력해 왔기 때문에 3월 중에는 판매가 시작될 것으로 보인다"며 "새로운 제품이 시장에 한번 진입하기가 힘들지만 진입하고 나면 큰 성장세를 탈 것으로 기대한다"고 밝혔다.

대진대학교 창업보육센터의 도움에 대해 차 대표는 각종 전시회에 참가비를 50%이상 지원해주고 있다는 점이다. 창업을 위해 노력하고 있는 업체는 자금난을 겪을 수 밖에 없는 창업보육센터의 적극적인 지원으로 많은 전시회에 참가할 수 있었다.

전시회에 참가하여 제품을 전시함으로써 수요자들을 만날 수 있었고 납품계약이 이루어질 수 있는 것이다. 아울러 수출부호 협의도 이같은 전시회를 통해서 가능하다.

Efast는 'Easy and Fast'(쉽고 빠르다)는 의미가 있는 상호라



고 밝히는 차 대표는 "회사수익에서 일정 지분을 수입으로 가져가는 회사를 만들어 나가고 있다"고 한다. 따라서 월급제가 아닌 것이다. 한 사람이 여러 가지 역할을 할 수 있도록 하고 있다.

차 대표는 대기업에 있다가 3년 만에 퇴사하고 사업을 시작했다. 한 가지 일만 할 수 있는 구조가 싫어서 독립한 것이다.

차 대표는 형편없는 물건이 유통구조를 잘 이용해 팔리는 경우가 많은 것은 잘못됐다고 지적한다. 꼭 필요한 제품이 국민들에게 쓰여질 수 있어야 하는데 우리나라 유통구조는 이를 담보해내지 못하고 있다고 지적한다.

(주)이페스트 제품은 한국생활환경시험연구원의 테스트 외에도 특히, U마크, 노르웨이인증, 영국 인증 등 각종 국제인증가를 획득한 소재를 사용하여 제작되었다. 라이프 스틱의 사용방법은 목침(목베개), 요침(허리베개), 발목운동하기 등에 이용되며 두르러 지압(안마), 스트레칭 하기과 차량운행, 사무실 등 의자생활에서 보조쿠션으로, 아쿠아로빅, 수영장에서 보조용품으로 사용이 가능하다.

김영복 기자 best114@paran.com

탐방 우리 지역의 사업소 120 신촌오리천국

찾는 고객 모두에게 맞춤식 서비스 제공



대표 김형준

"최고의 맛·양·친절·서비스"를 실현하며 지난 11월10일 개점한 유휴오리천점 신촌오리천국(포천시 소흘읍 송우리 575-1 대표 김형준). 소흘읍 송우리에서 덕정(투바위)방향으로 지나다 보면 배 발 맞은편에 위치한 신촌오리천국은 전남 나주농장에서 유휴를 먹여 사육한 양질의 오리만을 공급받아 고객들의 식단에 제공하며 유휴오리의 명가로 자리매김 하고 있다.

계모임·친목회·동창회·직장회식 등의 최적의 공간 고객 한 분이라도 차량을 이용할 수 있도록 깊은 배려

현재 신촌오리천국은 하송우리에서 전주식 백반을 7년 동안 운영하던 서 순자 여사의 장남이 바톤을 받아 운영하고 있다.

오리는 해독능력이 탁월해 유휴를 주어 먹고 도 살 수 있는 거의 유일한 동물이다. 워낙 탁월한 해독능력을 가지고 있기에 시궁창에서도 병 없이 살 수 있다고 하여 청산가리나 양젓물과 같은 독극물을 먹고도 웬만하면 죽지 않는다고 전해 온다.

거기에 유휴를 먹고 자란 오리는 해독능력이 더욱 좋아졌다 하여 이는 오리 체내에서 독성의 제거와 약성의 축적을 가져왔다고 한다.

오리에게 유휴를 먹고 이를 사람이 먹음으로써 병을 이기고 건강해져 식용으로 사용되게

되었다고 전해온다. 신촌오리천국은 산지인 전남 나주에서 사육된 유휴오리를 매일 공급받아 숙성고에서 24시간 숙성공정을 거쳐 최고의 오리 고기 맛을 느낄 수 있는 시기에 식단에 제공하고 있다.

유휴오리를 이용한 신촌오리천국의 주 메뉴는 오리로스(3만원), 오리훈제구이(3만 5천원), 오리모듬구이(3만 5천원), 오리 반마리(2만원) 등이며 병두오리는 전혀 사용하지 않고 100% 참치만을 사용하고 있다고 자신 있게 밝히고 있다.

차후에는 직장인들의 점심메뉴로 닭 내장과 오리고기를 이용한 볶음과 오리 불고기 정식을 선보일 예정이라고 한다.

위 메뉴와 함께 제공되는 밑반찬은 흥어회(전라도 식), 무쌈, 양배추와 영양부추, 계절에 따라 다양한 나물 류가 상차림을 돋보이게 하고 있다.

현재 신촌오리천국은 100여명이 동시에 음식을 맛볼 수 있는 넓고 쾌적한 분위기를 자랑하고 있다. 단체회식을 위한 룸(30여명)을 보유하고 있어 고객들이 편하게 이용할 수 있도록 배려하고 있다.

"언제나 찾는 고객들에게 진실하게 대한다"는 김 대표의 "고객편의를 위해 사육하고 있는 모든 재료는 질 좋고 신선한 재료를 사용하고 있다"며 "고객들의 식단에 음식이 통나기 전에 신

숙하게 음식을 가져다 드리며 가실 때까지 고객들이 부족함이 없도록 최선을 다하는 맞춤식 서비스를 지향"하고 있다고 밝힌다.

또한 고객들을 위한 차량을 보유하고 있으며 고객 한 분이라도 차를 이용한다면 불편함 없이 차량을 이용할 수 있도록 고객에 대한 배려와 찾아가는 서비스를 자랑하고 있다.

한편 여름철에 고객들이 시원하게 음식을 맛볼 수 있도록 하기 위해 방카로도 지을 계획이라고 한다.

신촌오리천국은 오전 10시부터 오후 11시까지 양배 명절을 제외하고 연중무휴로 운영되고 있으며 계모임, 친목회, 동창회, 직장회식 등의 장소로 최적이다. 정병갑 기자 jpk61@paran.com



소흘읍 송우리에서 덕정(투바위)방향으로 지나다 보면 배 맞은편에 위치한 신촌오리천국은 전남 나주농장에서 유휴를 먹여 사육한 양질의 오리만을 공급받아 고객들의 식단에 제공하며 유휴오리의 명가로 자리매김 하고 있다.

재테크

펀드로 아이들 새싹돈 키우기

우리 민족 최대의 명절, 설날. 어머니가 준비해주시던 고운 옷과 이 낱만 맛볼 수 있었던 갖가지 음식들, 먹을 것, 입을 것이 풍요로운 요즘 아이들도 예전과 같은 설레임을 느낄까?

어찌되었든 설날은 아이들에게 최대의 대목이다. 새싹돈으로 땀땀한 지폐를 받아들이고 몇 번이고 세어보는 모습은 예나 지금이나 같다. 평소 소중히 여겼던 것을 새싹돈으로 사려는 아이들과 함부로 돈을 쓰지 말라고 잔소리를 하는 엄마들의 육신각신도 여전하다. 아직 어린 아이들의 경우 얼마가 많았다 준다고고는 어느 새 써버리고 마는 일도 되풀이 되는 것 같다. 허망하게 사라지는 새싹돈, 황금 돼지해인 올해부터는 토실토실 키워보자.

새싹돈으로 은행에 저축통장을 만들어주는 것은 예전 스타일. 이렇다면 요즘 뜨는 어린이 펀드에 가입해보자. 잘 고른 어린이 펀드

는 '부자아이'가 될 수 있다는 꿈을 심어주고 경제교육도 시키면서 학자금 마련이라는 '1석3조'의 효과를 낼 수 있다.

이러 어린이펀드 시장은 무럭무럭 자라나고 있다. 어린이펀드가 처음 등장한 것은 지난 2003년이지만 2005년 들어서면서 주목받기 시작해 지난 한해 본격적으로 자금이 유입됐다. 자산의 70% 이상을 주식에 투자하는 어린이 펀드 14개의 설정액은 15일 현재 6,884억원. 2004년 말 설정액 172억원(펀드 수 2개)에서 무려 40배나 급증했다.

대표적인 어린이 펀드는 '신영주니어경제박사주식펀드' '동협CA 아이사랑적립주식펀드' '삼성착한아이에브리아이주식펀드' 'Tops 엄마사랑어린이주식펀드' '우리유니버시티에브리아이주식' 등이다. 이중 가장 많이 팔린 상품은 미래에셋자산운용의 '미래에셋우리아이3억만들기주식G 1'

(3,084억원)과 '미래에셋우리아이적립형주식G K-1'(1,295억원). 둘 다 지난해 4월 설정된 펀드로 국내 주식에 60% 이상을, 해외 주식에 40% 이하를 투자한다. 보수 일부는 기부금으로 적립해 어린이 복지사업을 후원하는 것이 특징. 설정이후 수익률은 각각 63%와 53%의 높은 성과를 나타내고 있다.

어린이 펀드 가입이 더 좋은 이유는 대부분의 어린이 펀드들이 온라인과 오프라인 경제교육 기회를 제공하고 있고, 일부 펀드는 경제캠프와 대기업 공장 방문, 해외연수 프로그램 등 살아있는 학습 기회를 제공한다는 것이다. 또 아이들의 눈높이에 맞게 운용 보고서를 만들어 읽어들이는 어린이 펀드에 관심을 갖도록 유도하기도 한다.

펀드를 가입할 땐 자녀이름으로 하는 것이 아이에게 의미를 부여할 수 있다. 돈을 투자하는

것에 대한 목적도 분명하게 심어 주어야 한다. 중학교 입학할 때 교복비라든가 3년후 백두산 가족 여행비, 말게는 대학 입학자금 마련 등의 목표가 있다면 계속해서 아이들의 참여를 유도할 수 있다.

어린이 펀드는 증권사, 보험사, 은행에서 가입하면 된다. 대부분 1만원부터 가입이 가능하고 돈이 생길 때마다 자유납입을 할 수 있고 매월 일정액을 적립식으로 할 수도 있다.

새싹돈이 봄바람에 날아가기 전에 아이의 손을 잡고 가까운 금융사로 가보자. 자기 이름의 펀드통장을 손에든 아이는 벌써 부자가 된 듯 뿌듯한 표정으로 미소를 그릴 것이다.

무료상담
한경희 컨설턴트
011-9030-7917

알아두면 유익한 세금상식

세금계산서를 정확히 발행하라

사업장을 임차한 경우에는 확정일자 받아 놓도록 하자.

그동안 건물을 빌려서 사업을 할 때 임대료 인상, 임대기간 연장, 보증금 반환 등 건물임대인과 임차인 사이에 분쟁이 있는 경우에는 대부분 상대적으로 약자의 지위에 있는 임차인들이 불이익을 감수하여 왔다.

이에 정부에서는 상가건물 임대차의 공정한 거래질서를 확립하고, 영세 임차상인들이 안정적으로 생업에 종사할 수 있도록 하기 위하여 「상가건물임대차보호법」을 제정 2002.11.1부터 시행하고 있는데, 그 주요내용을 살펴보면 다음과 같다.

▶ **적용대상**
상가건물을 빌린 모든 임차인에 대하여 적용하는 것이 아니라 환산보증금(보증금+월세환산액)이 지역별로 다음 금액 이하인 경우에만 적용한다.
임차인이 상가임대차보호법의 적용을 받기 위해서는 사업장등록이 반드시 되어 있어야 하며, 확정일자를 받아야 하는 경우가 있다.

지역	금액
서울특별시	2억4천만원 이하
광역시(인천광역시 제외)	1억9천만원 이하
광역시(인천광역시 제외)	1억5천만원 이하
기타지역	1억4천만원 이하

* 월세환산액 : 연 12%의 금리를 적용하여 환산한 금액으로 월세액 100을 곱하여 계산함

▶ **임차인이 보호받는 사항**
▶ 임대료가 생겼다.
건물의 소유권이 제3자에게 이전되는 경우에도 사업장등록을 마친 임차인은 새로운 소유자에게 임대료를 주장 할 수 있다.(확정일자가 없어도 됨)

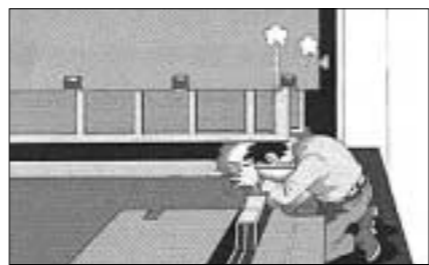
▶ 우선변제를 받을 권리가 있다.
사업장등록을 마치고 확정일자를 받은 임차인은 경매 또는 공매 시 임차건물의 환가대금에서 후순위권리자보다 우선하여 보증금을 변제 받을 수 있다.(확정일자를 받아야 함)

▶ 소액임차인은 최우선변제권이 있다.
확정일자를 받은 임차인은 경매·공매 시 확정일자를 기준으로 변제순위가 결정되지만, 보증금이 일정액 이하인 소액임차인이 사업장등록을 마친 경우에는 건물이 경매로 넘어가는 경우에도 경매가액의 1/3범위 내에서 다른 권리자보다 최우선하여 보증금의 일정액을 변제받을 수 있다.

▶ 5년범위 내에서 계약갱신요구권이 생긴다.
임차인이 임대차기간 만료전 6월부터 1월까지 사이에 계약 갱신을 요구하면 정당한 사유 없이 임대인은 이를 거절하지 못하므로 임대차기간이 5년간 보장된다.
▶ 나진한 임대료인상이 억제된다.
임대료인상 한도가 연12%로 제한되며, 보증금을 월세로 전환할 때 전환율도 15% 이내로 제한된다.

자료제공 : 의정부세무서 (031-870-4252)

산업안전사고 예방



프레스기동중 가공물수정작업에 따른 협착

▶ **재해발생 개요**
대형 프레스로 철관 가공작업중 철관이 정 위치를 벗어나서 이를 교정하기 위해 프레스 상·하 급형 사이에 접근하였다가 협착되어 사망함.

▶ **재해발생 원인**
가. 방호장치기능 임의 해제
프레스 출입문 안전문의 연동기능을 임의로 해제한 후 작동중인 프레스에 접근함.
나. 프레스 작동중 정비 등 작업 실시
기계 등의 정비, 청소, 수리 등 기타 유사한 작업을 함에 있어서 근로자에게 위험을 미칠 우려가 있을 때에는 당해 기계의 운전을 정지하여야 하나, 프레스를 정지하지 않고 무리하게 위험구역에 접근함.

▶ **중증재해 예방대책**
가. 방호장치 임의해제 금지
방호장치의 수리·조정 및 교체 등의 작업을 제외하고는 프레스에 설치한 방호장치를 해제하거나 그 기능을 정지하지 않도록 관리감독을 철저히 하여야 함.
나. 정비 등의 작업시 운전정지
프레스의 정비, 청소, 급유, 검사 등 기타 이와 유사한 작업을 함에 있어서 근로자에게 위험을 미칠 우려가 있을 때에는 당해 기계의 운전을 정지한 후에 작업을 하여야 함. 자료제공 : 한국산업안전공단 경기북부지도원(031-826-6091)

국민연금 Q&A

주부 등 임의가입자는 무조건 중위수 소득 이상 신고해야 하나?

최소 월 10만8900원부터 최고 32만4000원까지 납부가능

임의가입자는 18세 이상 60세 미만의 국민에게 거주하는 국민 중 사업장가입자 및 지역가입자 외의 자로서 스스로의 신청에 의해 가입한 사람을 말한다.
임의가입자의 월 보험료는 중위수 표준소득월액을 기준으로 결정된다. 소득이 없어 사업장가입자나 지역가입자가 되지 못한 경우가 대부분이라 소득액에 맞춰 보험료를 산정할 수 없기 때문에 국민연금 전체 가입자의 중위수 등급으로 결정. 다만 국민기초생활보장 수급자는 본인의 근로소득이나 사업소득에 따라 보험료가 결정된다.
임의가입 시 보험료는 국민연금 당원가입자의 중위수 표준소득월액의 3%(1999년)에서 시작해 매년 7월 1%씩 상향해 9%까지 단계별 조정되었다.
2006년 4월 현재 중위수의 표준소득월액에 해당하는 월 보험료는 10만8900원이다. 임의가입자가 원할 경우 그 이상의 보험료

납부도 가능하다. 즉 45등급으로 최고납입금액인 32만4000원도 가능하다. 그러나 3개월 이상 계속해 보험료를 미납하는 경우 직권 탈퇴된다.
임의가입자는 사업장가입자나 지역가입자처럼 의무가입이 아니기 때문에 언제든 탈퇴가 가능하다.
다만 △공무원 등 타 공적연금 가입자 △60세 미만의 특수직종근로자로서 노령연금 수급권자 △조기 노령연금 수급권자 중 연금지급이 정지되지 아니한 자 △사업장가입자 및 지역가입자의 자격취득 요건을 갖추고 있는 자 등은 임의가입자로 가입할 수 없다.
그러나 국민연금관리공단은 더욱 많은 국민들에게 연금 혜택을 준다는 취지 아래 소득활동을 하지 않는 전업주부 등 일반인들을 대상으로 임의가입에 대해 홍보하고 있다.
* 자료제공 : 국민연금관리공단 포천시지부 031-544-8700